

Relatório de Acompanhamento de obra

Nova Sede

Câmara Municipal de Rio Pomba

Felipe do Nascimento Chaves | Engenheiro Civil | CREA 201512 MG

Estúdio LAA



Novembro de 2020

Felipe do Nascimento Chaves
Engenheiro Civil
CREA/MG 201512/1P

A handwritten signature in blue ink is written over the printed name and registration information. The signature is fluid and cursive, starting with a large 'F' and ending with a long, sweeping tail.

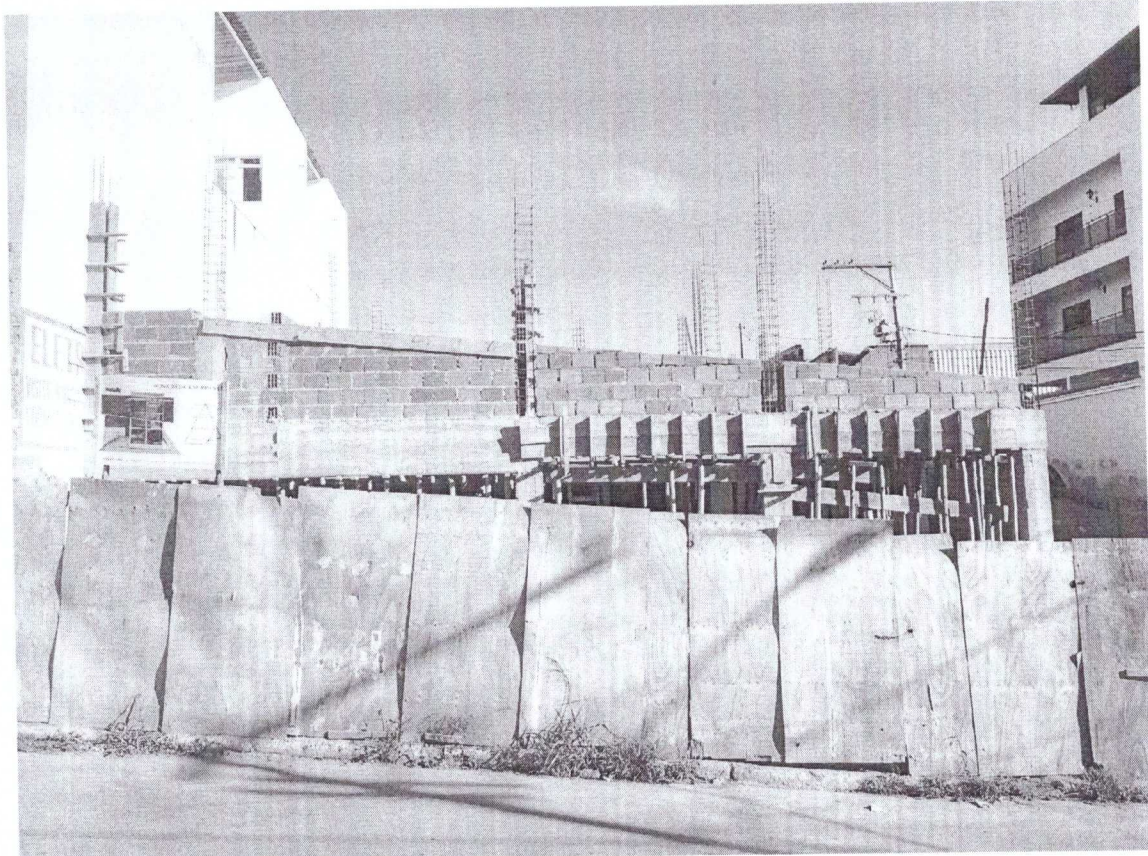
Em 30/10/2020 foi realizada a 6ª medição da obra da nova sede da Câmara Municipal de Rio Pomba. Os serviços contemplados nessa sexta medição são os itens referentes as estruturas de concreto para a execução da segunda laje. Tendo sido medido parte da execução das vigas e pilares primeiro pavimento, assim continuidade dos serviços na rampa da acessibilidade e sua respectiva viga inclinada. Foi passado a empresa responsável pela a execução a necessidade de concretar a laje em balanço juntamente com a estrutura da viga inclinada a partir do primeiro patamar da rampa.

Além da estrutura de concreto também se iniciou e teve como serviço principal nessa etapa a execução das alvenarias.

A quinta sexta medição fechou em R\$ 43.730,21 e os serviços executados e medidos estão em conformidade com os projetos da obra.

A seguir fotos das etapas já executadas:

Foto 01 – Fachada da Obra



Felipe do Vale
Engenheiro
CREAMG

Foto 02 – Fachada Lateral

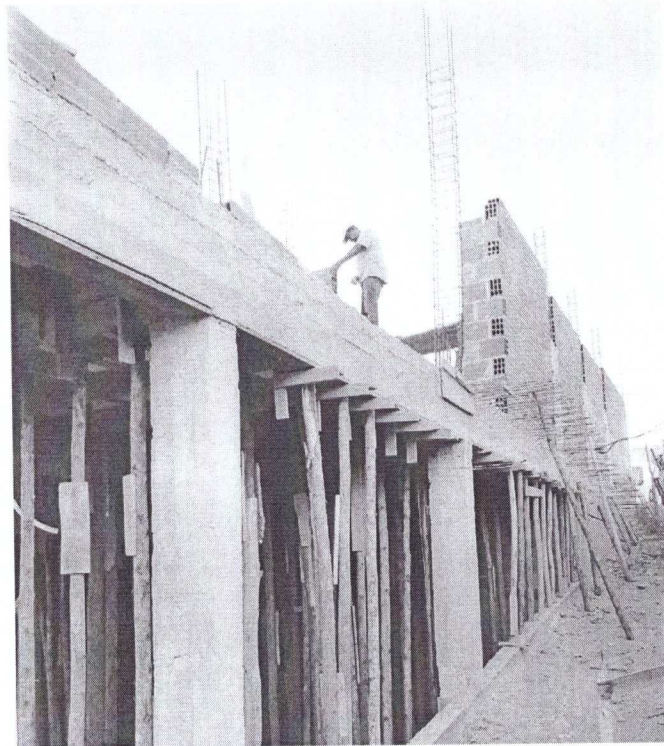
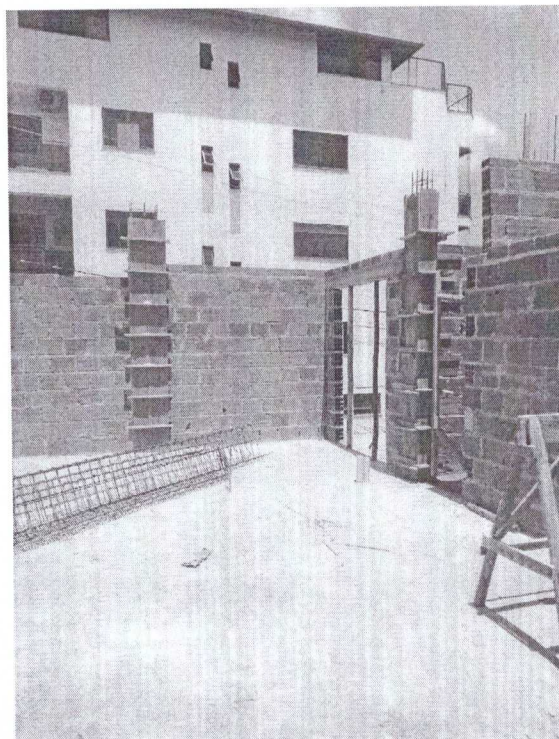


Foto 03 – Alvenaria 1º pavimento



Antônio do Nascimento Chaves
Engenheiro Civil
CREA/MG 201512/LP

Foto 04 – Estrutura do térreo e início da alvenaria do 1º pavimento

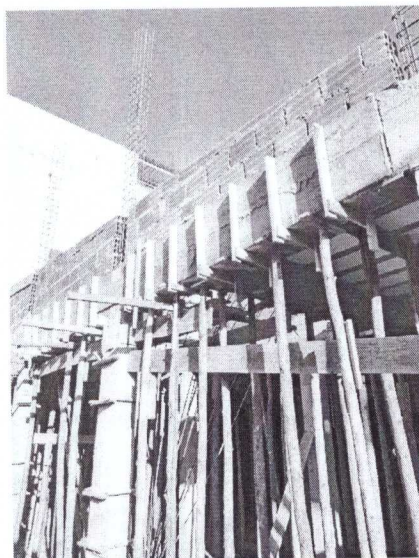


Foto 05 – Alvenaria e estrutura 1º Pavimento



Paulo do Nascimento Chaves
Engenheiro Civil
CREA/MG 201512/LP